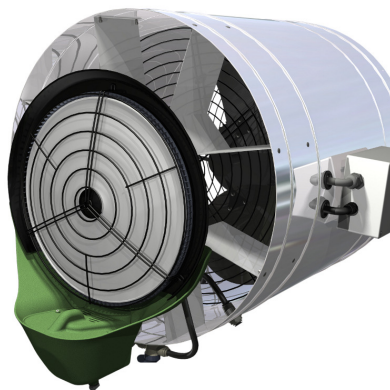


Професионални овлажнители/охладители

Модели КХ – циркуляционни овлажнители

Произход: Италия



Предимства:

- Висока ефективност
- Без поддръжка, няма дюзи (без опасност от запушване)
- Два отделни електромотора за овлажнителя и вентилатора
- Много финна мъгла
- Ниска консумация на енергия
- Корпус от неръждаема стомана
- Вътрешна водна помпа

Приложения:

- За големи помещения с нужда от влажен въздух и добра циркулация
- Индустрия – складове за плодове и зеленчуци, складове за стареене, хартиена индустрия, преработка на тютюн (навсякъде, където има необходимост от постоянно количество влага във въздуха и добра циркулация)

| Модел | | КХ 56 | КХ 71Т | КХ 71S |
|----------------------|--------|---------|--------|--------|
| Капацитет атомизация | лт/час | до 30 | | |
| Въздушен дебит | м3/час | 6 700 | 15 500 | 11 000 |
| Тегло | кг | 28 | 48 | 48 |
| Мощност | W | 720 | 1400 | 1 000 |
| Ел. Захранване | V | 230/380 | 380 | 380 |
| Цена в лв без ДДС. | | 2347 | 3132 | 3132 |